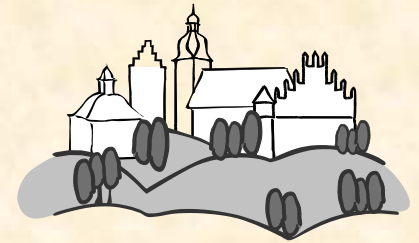


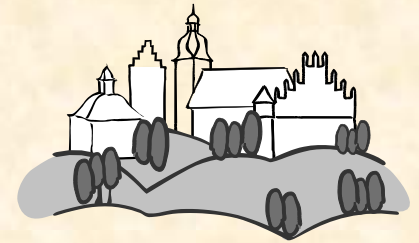
Haushalt 2010

Entwicklung der Gemeindefinanzen (ohne Hebesatz-Erhöhung)



2010	2011	2012	2013
Jahresergebnis			
- 4.567.550 €	- 3.063.080 €	- 2.661.671 €	- 2.310.323 €
Allgemeine Rücklage			
45.232.347 €	42.169.267 €	39.507.596 €	37.197.272 €
Liquidität			
- 67.142 €	- 1.916.274 €	- 3.320.410 €	- 4.695.938 €
5 % - Grenze überschritten			
Ja	Ja	Ja	Ja

**= Pflichtige Haushaltssicherung!
Liquiditätskredite nötig!
Weiterer Vermögensverzehr!**



In 2009 für 2010 geplantes Defizit: 975.569 €

Tatsächliches Defizit: 4.567.550 €

Differenz: 3.591.981 €

Gründe:

Weniger Einkommensteuer 1.200.000 €

Weniger Schlüsselzuweisungen 1.400.000 €

Mehr Kreisumlage 700.000 €

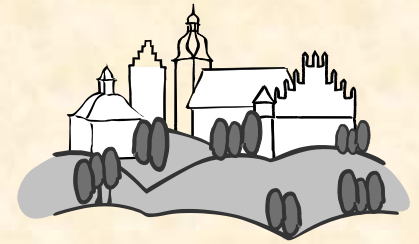
3.300.000 €

Aufwandspositionen von mehr als 1 Mio. €



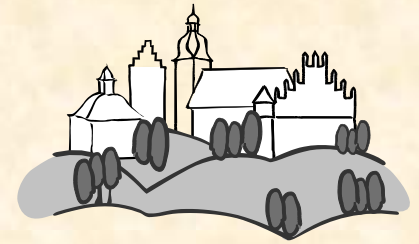
Kreisumlage	10.858.345 €	37,9 %	der ordentl. Aufwendungen
Personalaufwand	3.828.604 €	13,4 %	“
Abschreibungen	2.651.728 €	9,3 %	“
Gebäudekosten	1.558.464 €	5,9 %	“
Abfallgebühren- haushalt	1.441.110 €	5,0 %	“
Sonst. Aufwendungen f. Dienstleistungen	1.195.247 €	4,2 %	“
Unterhaltung der Straßen	1.112.249 €	<u>3,9 %</u>	“
		80,0 %	der ordentl. Aufwendungen

Vergleich Kreisumlage zu ordentlichen Aufwendungen



	Kreisumlage	Ordentliche Aufwendungen
2006	7.651.795 €	28.535.772 €
2010	10.858.345 €	28.641.757 €
Anstieg	3.206.550 €	105.985 €
2013	11.406.040 €	28.793.245 €

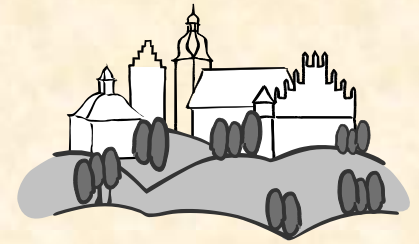
Entwicklung Personalaufwendungen



In 2007 auf 3.828.604 € eingefroren

Bis 2013 auf 3.828.604 € festgeschrieben!

Ertragspositionen von mehr als 1 Mio. €



Einkommensteuer

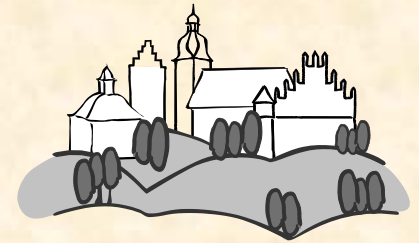
Schlüsselzuweisungen

Gewerbesteuer

Grundsteuer B

Abfallgebühren (Gebührenhaushalt)

Entwicklung Grundsteuer B



Hebesatz

Ertrag

2009

401 %

2.617.832 €

2010

600 %

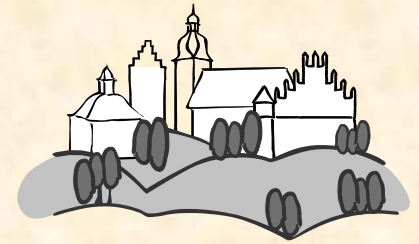
3.917.000 €

2011

800 %

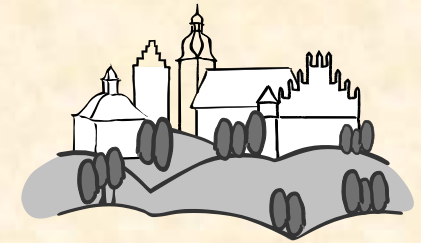
5.327.060 €

Was bedeutet das konkret? (für den Einzelnen)



Beispiele	Zahlbetrag bei 401 %	Zahlbetrag bei 600 %	Zahlbetrag bei 800 %
50 m² Wohnung Kampstraße	104,06 €	155,70 € (+51,64 €)	207,60 € (+51,90 € = +103,54 €)
70 m² Wohnung Lindenstraße	127,00 €	190,02 € (+63,02 €)	253,36 € (+63,34 € = +126,36 €)
2-Familien-Haus á 100 m² Dülmener Straße	166,29 €	248,82 € (+82,53 €)	331,76 € (+82,94 € = +165,47 €)
Einfamilienhaus 120 m² Sepp-Herberger-Straße	234,54 €	350,94 € (+116,40 €)	467,92 € (+116,98 € = +233,38 €)
Einfamilienhaus 180 m² Hummelbachtal	360,34 €	539,16 € (+178,82 €)	718,88 € (+179,72 € = +358,54 €)

Was bedeutet das konkret? (für die Gemeinschaft)



2010	2011	2012	2013
Jahresergebnis			
- 3.268.426 €	- 30.847 €	+ 328.155 €	+ 453.885 €
Eigenkapital			
46.531.471 €	46.500.624 €	46.828.779 €	47.282.664 €
Liquidität			
1.231.982 €	2.415.084 €	4.000.774 €	5.389.455 €
5 % - Grenze überschritten			
Ja	Nein	Nein	Nein

= Keine pflichtige Haushaltssicherung!
Keine Liquiditätskredite nötig!
Erhalt des Vermögens!